

CALIBRADOR PARA PRESSÃO série MS 13

Manual do Usuário - Versão Julho / 2024

Modelos

- MS 13-A** = Para veículos com pressão máxima no pneu de até 60 PSI (uso em carros, motos, bicicletas).
- MS 13-C** = Para veículos com pressão máxima no pneu de até 150 PSI (uso em caminhões ou veículos leves).
- MS 13-003** = Para veículos com pressão máxima no pneu de até 150 PSI (uso em veículos leves ou em pneus de caminhões desmontados).
- MS 13-DIG1** = Modelo digital, ideal para veículos leves (carros, motos, bicicletas), pressão máxima 150 PSI.
- MS 13-DIG2** = Modelo digital, ideal para veículos pesados (caminhões), pressão máxima 150 PSI.

Instalação

- 1) Monte o conjunto da mangueira de saída do ar no corpo do produto usando uma chave 7/16" (sem fita vedarossa).
- 2) Instale um conector (não-fornecido) de rosca 1/4 BSP na entrada do ar, usando fita vedarossa para perfeita vedação. Aperte o espigão suavemente p/ evitar danos ao corpo calibrador (segure a chave e a peça com as mãos - não prenda o corpo do calibrador em morsa). Torque máximo de aperto deve ser 1,0 kgf x m.
ATENÇÃO: não use conexões com rosca cônica (tipo NPT) para não trincar o corpo do produto durante a instalação.
- 3) Ligue o produto a um compressor ou rede de ar com pressão máxima 175 PSI usando uma mangueira (não-fornecida).
- 4) Os modelos DIGITAIS funcionam com 2 pilhas AAA.
- 5) Recomendamos a remoção das pilhas do equipamento se não utilizado por mais de 15 dias para que não haja risco de danos ao equipamento.

6) Para usar este produto somente como medidor de pressão é necessário fechar a entrada do ar. Para tanto sugerimos instalar uma válvula de esfera rosca 1/4 BSP (não-fornecida) em sua entrada de ar. Com a válvula fechada o produto será apenas um medidor de pressão.

Funcionamento

Conecte o bico no pneu. O manômetro indicará a pressão. Aperte o gatilho para encher e o botão próximo ao manômetro para esvaziar.

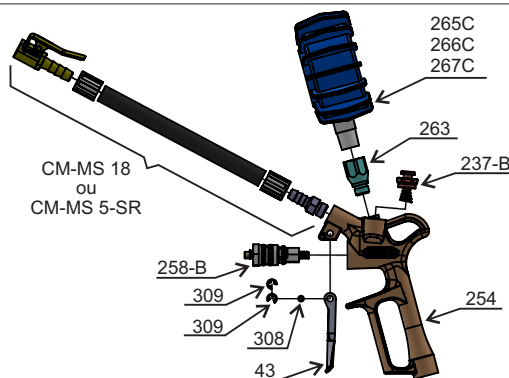
Cuidados

- 1) Você adquiriu um aparelho de precisão. **Não deixe sofrer quedas.** Manômetros são sensíveis a impactos e vibrações. Quedas do produto provocam a descalibragem do manômetro (problema não coberto pela garantia).
- 2) Não utilize o modelo MS 13-A em pneus de caminhões.
- 3) Recomendamos a aferição do produto a cada 3 meses ou sempre que o produto sofrer queda ou impactos.
- 4) Não gire o manômetro lateralmente, mantenha-o na posição original.
- 5) Não use conexão com rosca cônica (**exemplo: NPT**) na instalação do produto para não trincar ou quebrar o corpo do produto.

Garantia e Assistência Técnica

O produto tem 3 meses de garantia contra defeito de fabricação e material. A garantia **NÃO** cobre descalibração de manômetro causada por quedas, vibrações ou impactos. Consulte-nos sobre os pontos de assistência técnica mais próximos.

CÓDIGO	DESCRIÇÃO
43	GATILHO
237-B	VÁLVULA LATERAL (CONJUNTO COMPLETO)
CM-MS 18	CONJUNTO DA MANGUEIRA 30 CM COM MS 18
CM-MS 5-SR	CONJUNTO DA MANGUEIRA 30 CM COM MS 5-SR
265C	MANÔMETRO ANALÓGICO 60 PSI COM CAPA
266C	MANÔMETRO ANALÓGICO 150 PSI COM CAPA
267C	MANÔMETRO DIGITAL 150 PSI COM CAPA
254	CORPO
263	CONEXÃO DO MANÔMETRO 1/8
258-B	VÁLVULA PRINCIPAL (CONJUNTO COMPLETO)
308	EIXO DO GATILHO
309	ANEL DE TRAVA



MEDIDOR DE PRESSÃO série MS 27

Modelos

- MS 27-A**
Para veículos com pressão máxima no pneu de 60 PSI (uso em automóveis, motos, bicicletas).
- MS 27-C**
Para veículos com pressão máxima no pneu de 150 PSI (uso em caminhões ou veículos leves).
- MS 27-DIG1**
Modelo digital, para veículos com pressão máxima no pneu de 150 PSI (uso em automóveis, motos, bicicletas).
- MS 27-DIG2**
Modelo digital, para veículos com pressão máxima no pneu de 150 PSI (uso em caminhões e veículos pesados).

Funcionamento

Conecte o bico no pneu. Leia a pressão no manômetro.

Cuidados

- 1) Você adquiriu um aparelho de precisão. **Não deixe sofrer quedas.** Manômetros são sensíveis a impactos.
- 2) Quedas do produto provocam a descalibragem do manômetro (problema não coberto pela garantia).
- 3) Recomendamos a aferição do produto cada 3 meses ou sempre que sofrer queda ou impacto.
- 4) Não utilize o modelo MS 27-A em pneus de caminhões.

Garantia e Assistência Técnica

- 1) O produto tem 3 meses de garantia contra defeito de fabricação e material. A garantia **NÃO** cobre descalibração de manômetro causada por quedas, vibrações ou impactos.
- 2) Em caso de necessidade consulte-nos sobre os pontos de assistência técnica mais próximos.

ATENÇÃO: O manômetro que compõe este produto foi duplamente testado :

- Pelo fabricante do manômetro

- Pela STEULA, após a montagem do manômetro no calibrador / medidor.

A GARANTIA NÃO COBRE PROBLEMAS DE DESCALIBRAGEM DO MANÔMETRO.



STEULA EQUIPAMENTOS LTDA
Rua Sebastião Canesso, 292
13927-120 PEDREIRA-SP

Tel: (19) 3893-2466 / 3893-5291
SITE : www.steula.com.br
E-MAIL : steula@steula.com.br