



Aprimorando Sempre

AERÓGRAFO STEULA - BC 61 S

Manual do Usuário - versão Setembro / 2025

Aplicações e Especificações

Adequado para artes em geral, ilustrações, retoque de fotos, artesanatos, modelismo, hobby. O bico interno tem passagem de 0,2 ou 0,3 mm (dependendo do modelo adquirido) e o reservatório de tinta tem capacidade de 7 ml. Neste aerógrafo a tinta chega até o bico por gravidade. Possui dupla ação (primeiro libera o ar e depois a tinta).

- Vedação da agulha em TEFLON garantindo extrema resistência a solventes.

Instalação e Operação do Aerógrafo

- 1) Conecte o aerógrafo a uma fonte de ar comprimido com pressão entre 15 a 50 PSI. Para tanto você pode usar o conector rosca 1/8 BSP fornecido como acessório a um tubo flexível (não-fornecido) de diâmetro interno entre 3,0 e 4,5 mm.
- 2) Consumo médio de ar = 2 litros / minuto (0,07 PCM), dentro da faixa de pressão recomendada (15 a 50 PSI). O consumo de ar varia com o furo do bico, de modo que este valor é aproximado.
- 3) Dilua a tinta conforme orientação de seu fabricante e coloque-a no reservatório do aerógrafo.
- 4) Segure o aerógrafo em suas mãos e pressione a alavanca de operação para baixo e para trás. O aerógrafo possui 2 estágios : primeiramente libera somente ar e à medida em que a alavanca de operação é continuamente puxada para trás o aerógrafo vai liberando o fluxo de tinta.
- 5) O padrão de pintura depende da distância entre o aerógrafo e a superfície da peça a ser pintada. Encontre a distância ideal para cada aplicação.
- 6) Para obtenção de uma linha bem fina, remova a capa da agulha e mantenha o aerógrafo próximo à superfície a ser pintada.
- 7) Regule a quantidade de tinta (fluxo) através do parafuso de ajuste na parte traseira do aerógrafo.

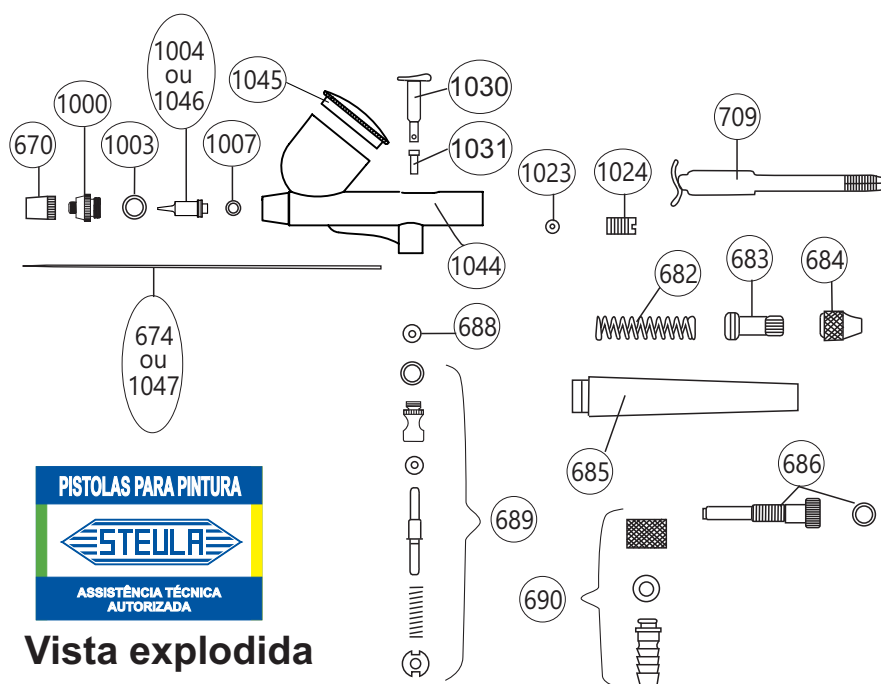
Manutenção do Aerógrafo e Assistência Técnica

- 1) Após o uso, retire a tinta do reservatório e limpe com o solvente da tinta, usando pincel. Descarte o solvente sujo de tinta.
- 2) Coloque solvente no reservatório, funcione o aerógrafo algumas vezes para limpar os canais por onde passa a tinta.
- 3) E ainda com solvente no reservatório e com o dedo envolvido em um filme plástico ou com ajuda de uma rolha, impeça a saída da tinta através da capa da agulha. Então funcione o aerógrafo algumas vezes para que ar retorne e limpe as camadas de tinta aderidas às paredes internas do aerógrafo. Então descarte o solvente sujo de tinta do reservatório.
- 4) O prazo de garantia deste produto considera o prazo legal previsto no Código de Defesa do Consumidor para bens duráveis (3 meses) mais o prazo adicional de 3 meses concedidos pela STEULA, totalizando garantia de 6 meses contra defeitos de material e de fabricação.
- 5) Relação completa de postos de assistência técnica disponível em WWW.STEULA.COM.BR

STEULA EQUIPAMENTOS LTDA - Rua Sebastião Canesso, 292 - Vila Canesso- PEDREIRA - SP

WWW.STEULA.COM.BR - SKYPE : assistencia@steula.com.br - E-mail : assistencia@steula.com.br

Fone: (19) 3893-2466 / 3893-2610



Vista explodida

Relação de peças

- 670 Capa da agulha
- 674 Agulha do bico 0,3 mm
- 682 Mola do atuador
- 683 Alojamento da mola
- 684 Porca de ajuste da agulha
- 685 Manipulo
- 686 Parafuso de ajuste + O´ring
- 688 O´ring da alavanca
- 689 Válvula de entrada
- 690 Conector aerógrafo 1/8 BSP
- 709 Atuador da agulha
- 1000 Capa do bico
- 1003 O´ring da capa do bico
- 1004 Bico furo 0,3 mm
- 1007 O´ring do bico
- 1023 O´ring para guia da agulha
- 1024 Guia da agulha
- 1030 Alavanca de operação
- 1031 Pino de acionamento da válvula
- 1044 Corpo do aerógrafo
- 1045 Tampa do reservatório de tinta
- 1046 Bico furo 0,2 mm
- 1047 Agulha do bico 0,2 mm

KIT02BCSG Kit (bico 1046 + agulha 1047 + o´ring da capa do bico 1003 + mola do atuador 682) o´ring do bico 1007)

KIT03BCSG Kit (bico 1004 + agulha 674 + o´ring da capa do bico 1003 + mola do atuador 682) o´ring do bico 1007)