

# PURGADOR AUTOMÁTICO DE REDE DE AR - PGA-2400

Manual do Usuário - Versão Julho / 2021



Aprimorando Sempre

## INFORMAÇÕES GERAIS

O PURGADOR AUTOMÁTICO DE REDE DE AR PGA-2400 se destina a retirar a água condensada de uma rede de ar comprimido.

O PURGADOR deve ser instalado nos pontos mais baixos de uma rede de ar para que a água que aí se acumula por gravidade seja retirada de forma automática, evitando assim danos às ferramentas e componentes pneumáticos subsequentes.

É importante notar que este PURGADOR tem por objetivo eliminar a água que se origina na rede de ar por condensação, mas não elimina toda a água presente na rede de ar, o que só é possível com um secador de ar.

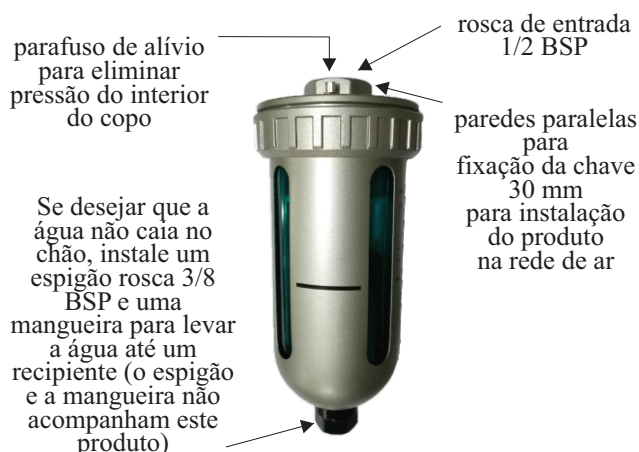
É importante observar que a qualidade do ar tratado é resultado do uso do produto que você está adquirindo mas depende também de outras características construtivas da rede de ar.

## DADOS TÉCNICOS

- Drenagem automática por acionamento de bóia
- Montagem em linha com entrada superior = 1/2 BSP
- Saída inferior = 3/8 BSP
- Temperatura de trabalho = - 10 °C até + 60 °C
- Pressão máxima = 12 Bar / 175 PSI
- Copo de policarbonato com proteção de segurança

## INSTALAÇÃO

- 1) Certifique-se de que a pressão máxima da rede seja de 12 bar (175 PSI), para não ocasionar a quebra do copo.
- 2) Jamais instale produtos com copo de policarbonato em ambientes com solventes em suspensão, pois isso causa deterioração e conseqüente quebra dos copos.
- 3) É recomendável a instalação de uma válvula tipo esfera (não-fornecida) antes do produto que você está adquirindo. Isso permite que você possa fechar o fluxo de ar através da válvula de esfera quando tiver de remover o copo para manutenção ou limpeza, garantindo sua segurança.
- 4) A entrada de ar no purgador é rosca 1/2 BSP e está na face de topo do produto. Faça a montagem do purgador aplicando fita vedante nessa rosca e aperte utilizando uma chave 30 mm na posição indicada (veja figura abaixo).
- 5) Nessa montagem o parafuso de alívio deve ficar em posição frontal, para facilidade de acionamento.

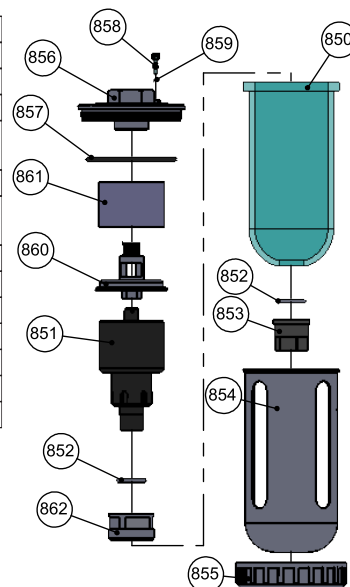


## OPERAÇÃO E LIMPEZA

- 1) A drenagem de água acontecerá de forma automática toda vez que o nível de água acionar o dreno automático.
- 2) Periodicamente faça a limpeza do dreno automático e do copo de policarbonato usando água e sabão neutro. Para a limpeza do conjunto do dreno recomendamos não desmontá-lo; deixe-o mergulhado em água e sabão neutro durante aproximadamente 30 minutos.  
**Jamais use solventes para limpar o copo.**  
A frequência da limpeza depende das características de cada rede de ar. Excesso de sujeira prejudicará o funcionamento do purgador.
- 3) Antes de remover o copo para manutenção assegure-se de que a rede de ar esteja despressurizada ou então feche o fluxo de ar antes do purgador através da válvula de esfera (veja nossa recomendação no item 3 do tópico **INSTALAÇÃO**) e então acione o parafuso de alívio para eliminar a pressão residual no interior do copo. Esse procedimento facilita a remoção do copo.
- 4) Para remover o dreno automático solte a porca de fixação que prende o dreno automático ao fundo do copo com uma chave 22 mm.

## PURGADOR AUTOMÁTICO DE REDE DE AR PGA-2400

CÓD	DESCRIÇÃO
850	Copo do purgador
851	Conjunto dreno-automático
852	Oring do copo do purgador
853	Porca de fixação do dreno-automático
854	Proteção metálica
855	Porca de fixação da proteção metálica
856	Corpo do purgador
857	Oring do corpo do purgador
858	Parafuso de alívio
859	Oring do parafuso de alívio
860	Haste do filtro metálico
861	Filtro metálico
862	Filtro do dreno-automático



## GARANTIA E ASSISTÊNCIA TÉCNICA

- 1) O produto tem 3 meses de garantia legal contra DEFEITO DE FABRICAÇÃO ou MATERIAL. A garantia não cobre problemas decorrentes de mau uso do produto ou inobservância das recomendações apresentadas neste manual.
- 2) Necessitando reparos, procure o distribuidor que lhe vendeu o produto ou consulte a fábrica para lhe indicarmos o posto de assistência mais próximo.



Aprimorando Sempre

STEULA EQUIPAMENTOS LTDA  
Rua Sebastião Canesso, 292 - Vila Canesso  
13920-000 PEDREIRA-SP  
Fones : (19) 3893-2466 e 3893-2610  
INTERNET : [www.steula.com.br](http://www.steula.com.br)  
E-mail departamento comercial : [steula@steula.com.br](mailto:steula@steula.com.br)  
E-mail assistência técnica : [assistencia@steula.com.br](mailto:assistencia@steula.com.br)